

- LEGENDA**
- KOMPLETNÍ REKONSTRUKCE VÝZNÁČNÉ PLOCHY (PROVĚŘENÍ DEMOLIČNÍCH PRÁČÍ, NOVÉ KONSTRUKCE VODOBOROVÉ A SYSTÉ, NOVÉ TRASY A PRVKY 128, ÚPRAVY POVRCHŮ, ATO)
 - ČÁSTĚNÁ REKONSTRUKCE VÝZNÁČNÉ PLOCHY (PROVĚŘENÍ PRÁČÍ DLE POPISU ETAPY)
 - PRACOVNÍ PROSTOR LEŠENÍ
 - PODKOŽÍ ČÁSTI PRACOVNÍHO PROSTORU LEŠENÍ
 - PLOCHY VYUŽÍVANÉ JAKO ŽÁZENÍ STAVĚNÍ FRY
 - PLOCHY VYUŽÍVANÉ JAKO DODATEČNÁ PROVOZNÍ ČÁST A ZAŘÍZENÍ STAVĚNÍ, MAXIMÁLNÍ ZATÍŽENÍ 200 kg/m²
 - VYLOUČENÁ ČÁST NÁSTUPNÍHO HODNÝ, PO DOBU UMÍSTĚNÍ LEŠENÍ
 - STÁVAJÍCÍ VARNÝ PAS TVOŘENÝ VÝSTUPKY
 - PRÍSTUPOVÉ CESTY NA NÁSTUPĚ
 - BEZBAROVÉ PRÍSTUPOVÉ CESTY NA NÁSTUPĚ
 - OPLOČENÍ STAVĚNÍ
 - PRÁCHOVÝ ZÁBRANA
 - HRANA NÁSTUPĚ
 - TRACIČNÍ BRÁNY
- POZNÁMKY**
- V RÁMCI STAVBY BUDE PROVEDEN ZÁBOR ČÁSTI NÁSTUPĚ. OMEZENÍ PROSTORU NÁSTUPĚ NESMÍ ZNEMOŽNIT PŘÍCHOD VE STÁVAJÍCÍCH ŽELEZNIČNÍCH MÍSTECH. VÝTV MUST BÝT ZAŘÍZEN PŘÍCHOD V ŠÍŘCE MIN 1,6 M.
 - KOLEM PRACOVNÍHO PROSTORU JE NUTNÉ POSTAVIT OPLOČENÍ VÝŠKY MIN 1,8 M.
 - LEŠENÍ BUDE VYUŽITO SYSTÉMOVĚ A PŘED PROVÁZENÍM BUDE ZPRACOVÁN PROJEKT VYSTAVBY LEŠENÍ
 - PODLAHA PODOKOŽÍ KONSTRUKCE BUDE ZAJIŠTĚNA PROTI PROPADU ÚROVNIN NĚJISTOTI (NAPŘ. GEOTEXTILU)
 - KONSTRUKCE LEŠENÍ BUDE V PODOKOŽÍCH ČÁSTECH SLOUŽIT JAKO KONSTRUKCE STAVĚNÍHO OPLOČENÍ
 - V MÍSTECH KDE SE LEŠENÍ NADHÁŽÍ V BLÍZKOSTI TRACIČNÍHO VEŘENÍ BUDE PROVEDEN CELLOPOŠNÝ ZÁKLAP Z PŘEKLÁČKOVÝCH DESK
 - PO DOKONČENÍ ÚPRAV NA FASÁDĚ PŘEVĚST UMÍSTÍ PLOCHY NÁSTUPĚ
 - V RÁMCI ŽELEZNIČNÍHO ETAP BUDE UPRAVĚNO UMÍSTĚNÍ ZNAČENÍ OMEČAČNÍHO SYSTÉMU
- VÝUKY A DOKAŽNÍ OMEZENÍ PROVOZU**
- NAPĚŤOVÁ VÝUKA TV KOLE JE Č. 501 V DĚLE 50 001
 - NAPĚŤOVÁ VÝUKA TV KOLE JE Č. 501 A Č. 501 - KRAJČÍKOVÁ 2x1 001
 - OMEZENÍ TRATĚ RYCHLOSTI NA 80 KM/HOD V KOLE JE Č. 501 A SÍDLO PLOHA DLE STANĚNÍ ČESKÉ TRATĚ 350 636 - 350 705 KM, CELKOVÁ DĚLKA 69 M KOLEM PRACOVNÍHO MÍSTA VÝPRVNÍ BUDOVY V DĚLE 491 001
 - VYLOUČENÍ ČÁSTI HRANY NÁSTUPĚ Č. 711 KOLE JE Č. 501 PLOHA DLE STANĚNÍ ČESKÉ TRATĚ 350 636 - 350 705 KM, CELKOVÁ DĚLKA 39 M PRO NÁSTUP A VÝSTUP CESTUJÍCÍCH V DĚLE 491 001
 - VÝHLEDY K UMÍSTĚNÍ STOK LEŠENÍ V BLÍZKOSTI NÁSTUPNÍ HRANY BUDOVY PRACOVNÍ V RÁMCI I. A II. ETAPY NA NÁSTUPĚ Č. 711 KOLE JE Č. 501 NA NÁSTUPĚ Č. 711 KOLE JE Č. 501 ZA VÝUKY TV PRO STAVBU A DEMONTÁŽ LEŠENÍ, DALE BUDE OMEZENÍ TRATĚ RYCHLOSTI KOLEM PRACOVNÍHO MÍSTA NA 80 KM/HOD
 - PRÁCE NA LEŠENÍ KOLE JE Č. 501 BUDOU PROVÁZENY ZA NAPĚŤOVÉ VÝUKY Z DŮVODU BŮP V BLÍZKOSTI TV. POKUD ZHOTVITEL BUDE POTŘEBOVAT VÝUKU KOLE KVOU NEBO VÝUKU TV NAD RÁMEK UVEDENÝCH KOLEJ, TAK JE NUTNÉ SÍDLO VÝUKY PŘEDM. POŽADAT.

NÁVRH POSTUPU A PROVÁZENÍ VÝSTAVBY

ETAPA II

- KOMPLETNÍ REKONSTRUKCE VÝZNÁČNÝCH PROSTOR DLE DOKUMENTACE
- DEMONTÁŽ LEŠENÍ
- ČÁSTĚNÁ REKONSTRUKCE OZNAČENÝCH PROSTOR
- PROVÁZENÍ ČÁSTIČNÝCH ŽEN, NÁPŘ. NA KANALIZACI PRÁCE MUSÍ BÝT PROVÁZENY PO ŽELEZNIČNÍM ÚSEČI TAK, ABY NEBOLLO K PŘERUŠENÍ PROVOZU OBJEKTU, STAVĚNÍ MUSÍ BÝT OBLIČNOU VOZIDLAHOUTŘEBNĚN K PROVÁZENÍ PRÁČÍ, VYKOPÁVA ZEMNA SE NESMÍ HROMADIT NA PŘÍSTUPOVÝCH CESTÁCH, MUSÍ DŮT K USKLADNĚNÍ NA VÝMĚZENÉM MÍSTĚ. PŘÍPRAVA PRO OSÁZENÍ CYKLODROU A STOLNÍ NA KOLA
- OPRAVA BLÁŽBY OKOLO OBJEKTU A OČIŠTĚNÍ VÝZNÁČNÉ ČÁSTI
- OSÁZENÍ CYKLODROU A STOLNÍ NA KOLA
- KOMPLETACE KONCOVÝCH PRÍVŮ
- DEMONTÁŽ STAVĚNÍ

ETAPA IV

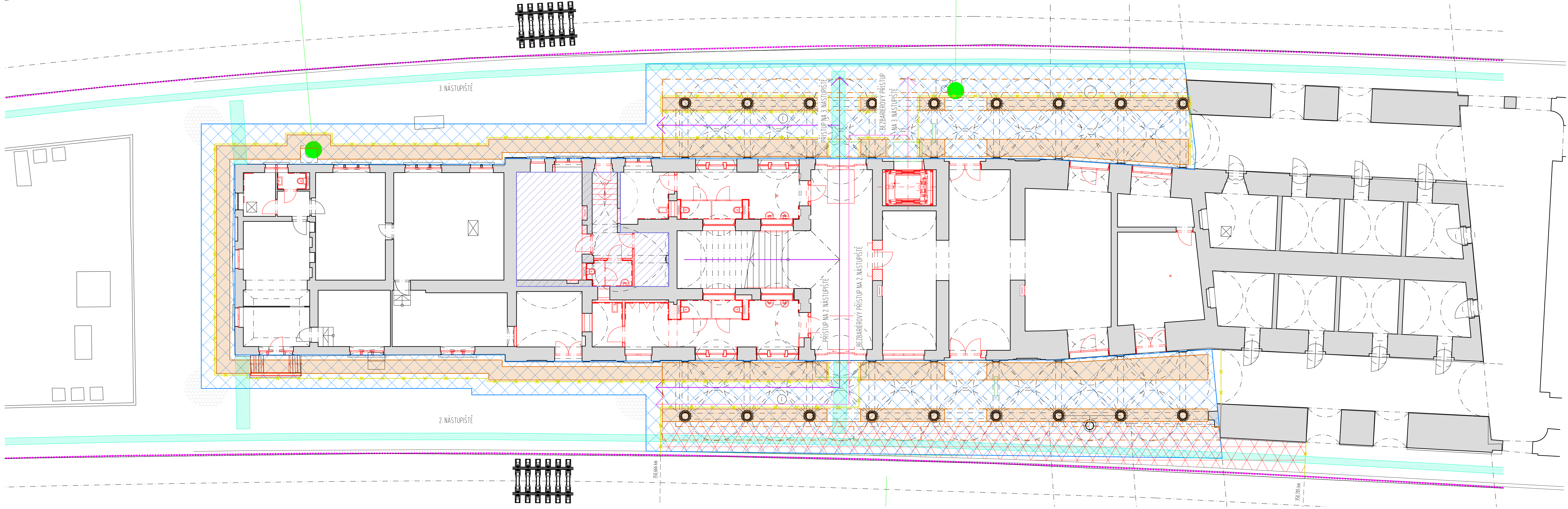
- SADOVÉ A TERÉNNÍ ÚPRAVY PŘÍLEHLÉHO PROSTORU
- OČIŠTĚNÍ VERNOVANÝCH PROSTOR
- KOMPLETNÍ ÚKLID STAVBY

50 65-71-65 0,001 + 332,51 m n.m.
SOUDŘADNOST SYSTÉM S-JTSK, VÝŠKOVÝ SYSTÉM Bv

HLAVNÍ OBJEKT STAVBY: VÝPRVNÍ BUDOVA PLZEŇ JIŽNÍ PŘEDMĚSTÍ, OBJEKT OZN. 50 65-71-65
MÍSTO STAVBY: KRAJ PLZEŇSKÝ, OKRES PLZEŇ - MĚSTO, KATASTRÁLNÍ ÚZEMÍ PLZEŇ 172980, UL. KOPERNIKOVA Č.p. 65A, PLZEŇ

AUTOR NÁVRHU:
±0.000 = VSTUPNÍ HALA V 1.NP - 332,57
AV PRON, spol. s r.o., Habrmannovo nám. 15, PLZEŇ

Projektant :	Ing.arch. Marie Slámová, Ing.arch. Martin Kondr	Datum :	06/2019
Investor :	SZDC, s.o., IŽD SBBH, Purkyňova 1017/22, Plzeň	Mátko :	
Místo :	Plzeň, Jižní Předměstí, Koperníkova 1584/59, č.parc.10578	Formát :	
Alce :	PLZEŇ JIŽNÍ PŘEDMĚSTÍ		
	OPRAVA VÝPRVNÍ BUDOVY		
	D1.1. ARCHITKTONICKO STAVEBNÍ ŘEŠENÍ		
DPS		Č.v.:	



Jiné ověření:	Paré:		
Orientační schéma:	Razítko oprávněné osoby:		
Revize:	Datum:	Popis:	Kontroloval:
P02	30.8.2023	Předložení dokumentace k připomínkám	
Stavební/Investor:	Správa železnic, státní organizace		
Adresa:	Dlážděná 1003/7, 110 00 Praha 1		
Zástupce investora:	Stavební správa západ		
Adresa:	Sokolovská 1955/278, Praha 9, 190 00		
Zhotovitel díla:	Správa železnic, státní organizace		
Adresa:	Markétův Kunčovic 990/12, 615 00 Brno		
Kontakt:	T: +420 972 235 830		
E:	O202ek@spravazeleznici.cz		
Zhotovitel částí/objektu:	Správa železnic, státní organizace		
Adresa:	Markétův Kunčovic 990/12, 615 00 Brno		
Kontakt:	T: +420 972 235 830		
E:	O202ek@spravazeleznici.cz		
Hlavní projektant (HDP):	Jan Karásek	Specialista:	Bc. Zdeněk Vejmelka
Název stavby/akce:	Rekonstrukce výpravní budovy v ŽST Plzeň-Jižní Předměstí	Označení investora:	5631900277
Adresa:	Dlážděná 1003/7, 110 00 Praha 1	Zakázka:	120 047
Název části:	Souhrnná technická zpráva	Označení části:	B.8.2
Název objektu/dílu části:	Schéma situace ZOV	Označení objektu/komplexu:	-
Název přílohy:	Etapa 3	Číslo přílohy (typ/pořadí):	2. 003
Název dílčí části přílohy:			
Odpovědný projektant:	Zpracovatel přílohy:	Měřítko:	1:100
Bc. Zdeněk Vejmelka	Bc. Zdeněk Vejmelka	Formát:	1260x594
Kraj:	Katastrální území:	TUOU:	0203 B1
Plzeňský	Plzeň (721981)	Smluvní datum zpracování:	30.11.2023
Plzeňský	Plzeň (721981)		